



沙田至中環綫(沙中綫) 黃大仙公共運輸總站進度 及相關行人通道安排

黃大仙區議會
交通及運輸事務委員會

2019年1月29日

鳳德緊急救援通道工程進度



鳳德緊急救援通道及相關的路面行人設施已完成
預計於今年第一季完成移交工地予相關政府部門

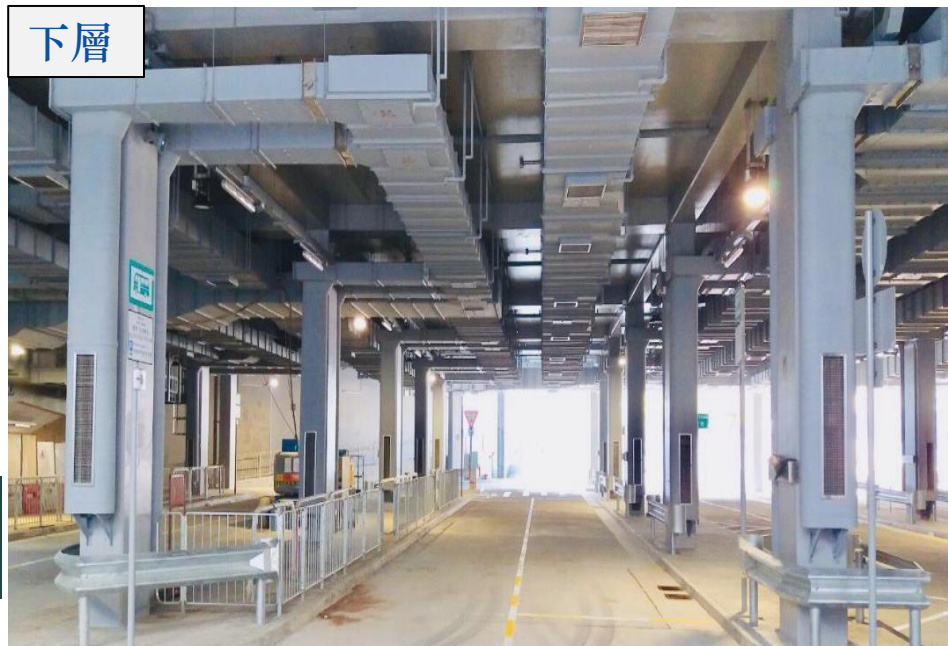
黃大仙公共運輸總站工程進度

上層



運輸總站上層設有二十五個旅遊巴士停泊位
出入口設於黃大仙道

下層



下層公共運輸總站為四條專線小巴綫總站
的士站和私家車上落客區

上下層建造工程已大致完成正進行相關法定檢測和驗收

運輸總站的行人接駁安排

擴闊黃大仙祠通道或在臨時工地建臨時行人道以連接黃大仙祠的建議已轉介相關部門考慮及跟進。



運輸總站上層開放後旅客主要經黃色路線
及下層行人路經藍色路線往來黃大仙祠



多謝