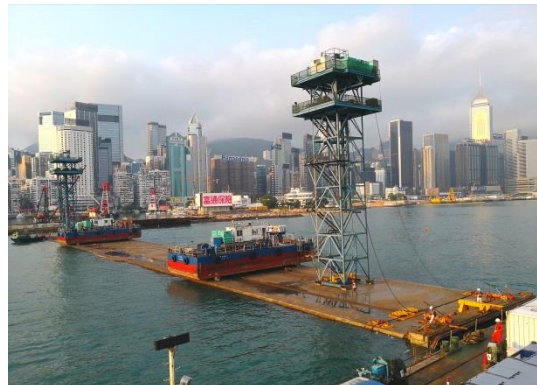


編號零二八/一八 二零一八年四月二十二日

### 完成安放沙中綫過海隧道構件於維港



沙田至中環綫(沙中綫)將提供本港第四條過海鐵路。隨著最後一節過海隧道預製件於四月十二日(星期四)在維多利亞港海床成功沉放及安裝，沙中綫過海鐵路隧道共十一件隧道預製件的沉放及安裝工作經已全部完成，項目邁進重要一步。

沙中綫過海鐵路隧道由十一件混凝土沉管隧道預製件組成，每件重約二萬三千噸，長約一百六十米，約相等於五十層樓的高度。自首節預製件於二零一七年六月完成沉放及安裝，最後一節預製件在四月十二日在銅鑼灣避風塘附近的海床完成安裝工序。

(轉下頁)

沉放工作完成後，工程團隊會繼續進行餘下的隧道工程，預計此過海鐵路隧道將於二零一九年初貫通。

沙中綫過海鐵路隧道會將東鐵綫由紅磡站延伸過海，到達香港島連接將來位於灣仔北的會展站以及現有金鐘站，預計於二零二一年通車。日後東鐵綫的乘客往返紅磡及金鐘只須約五分鐘，且中途毋須轉綫。

(完)

#### 關於港鐵公司

港鐵公司在安全、可靠程度、顧客服務和成本效益之表現卓越，被公認為全球首屈一指的鐵路系統。港鐵植根香港，共營運十條客運鐵路綫、一個輕鐵網絡及一條高速的機場快綫，每周日的總乘客量約 580 萬人次。公司在中國內地、英國、瑞典及澳洲營運的鐵路綫，每天服務的乘客亦達 650 萬人次。此外，港鐵公司在世界各地參與鐵路建造項目，以及提供顧問及承包服務。港鐵公司運用在鐵路方面的專業知識，參與發展與鐵路相關的住宅及商業物業項目，並提供物業管理、商場租賃及管理、車廂及車站內的廣告媒體和電訊服務。

如欲進一步了解港鐵公司，請瀏覽 [www.mtr.com.hk](http://www.mtr.com.hk)。