



# 沙田至中環綫 黃大仙公共運輸總站進度及相關安排

黃大仙區議會  
交通及運輸事務委員會  
關注黃大仙公共運輸總站專責小組

2019年5月22日

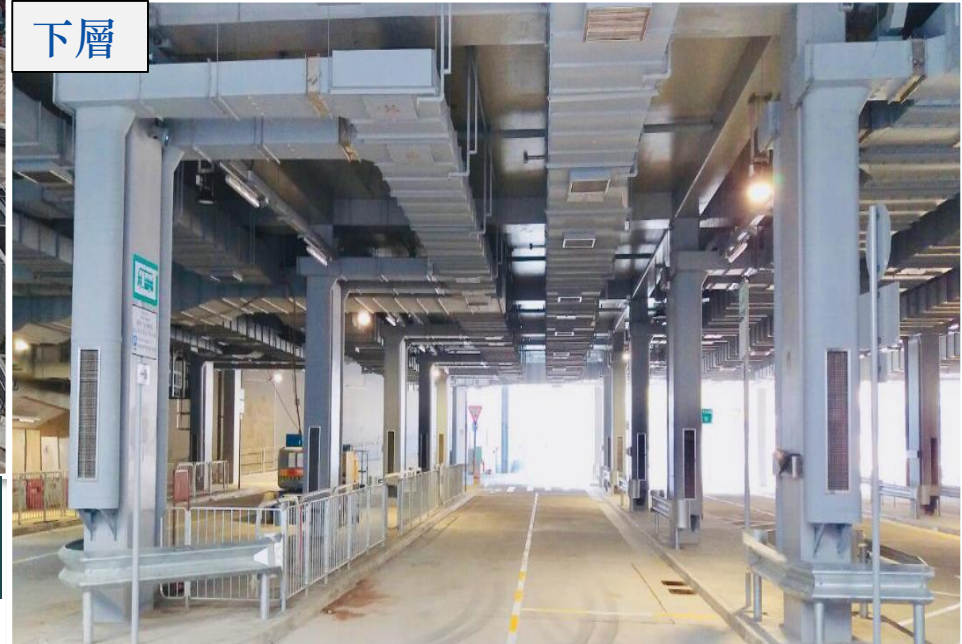
# 黃大仙公共運輸總站工程進度

上層



運輸總站上層設有二十五個旅遊巴士停泊位  
出入口設於黃大仙道

下層



下層公共運輸總站為四條專線小巴綫總站  
的士站和私家車上落客區

- 運輸總站上下兩層的建造及法定認可檢查已完成
- 相關政府部門的驗收工作已於二、三月展開

# 黃大仙公共運輸總站上層



- 旅遊巴士停車場的營運模式已敲定
- 現正待相關政府部門提供停車場電力配置、監控系統、電信配套及營運商設施設計等資料以進行加建相關設備支架及配置

# 黃大仙公共運輸總站下層



運輸總站下層出入口連接  
沙田坳道的道路工程



沙田坳道下層出入口連接道路



建造期間沙田坳道小巴士站仍然維持

# 運輸總站的行人安排

上層開放後旅客主要路線往來黃大仙祠



港鐵會積極配合區議會建議之行人路工程



多謝