



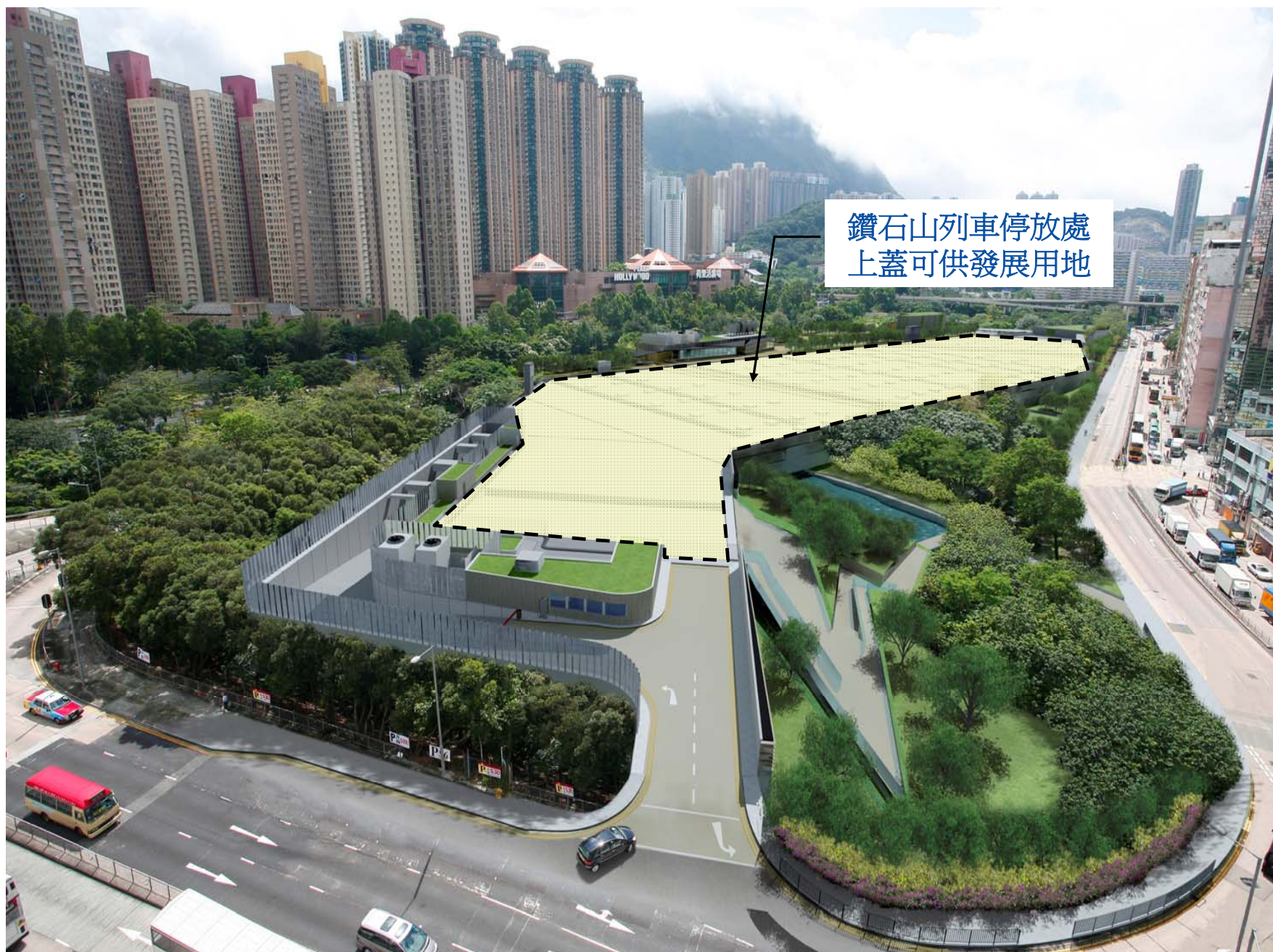
# 沙田至中環綫(沙中綫) 黃大仙段

黃大仙區議會轄下  
關注沙中綫專責小組  
2010年11月9日

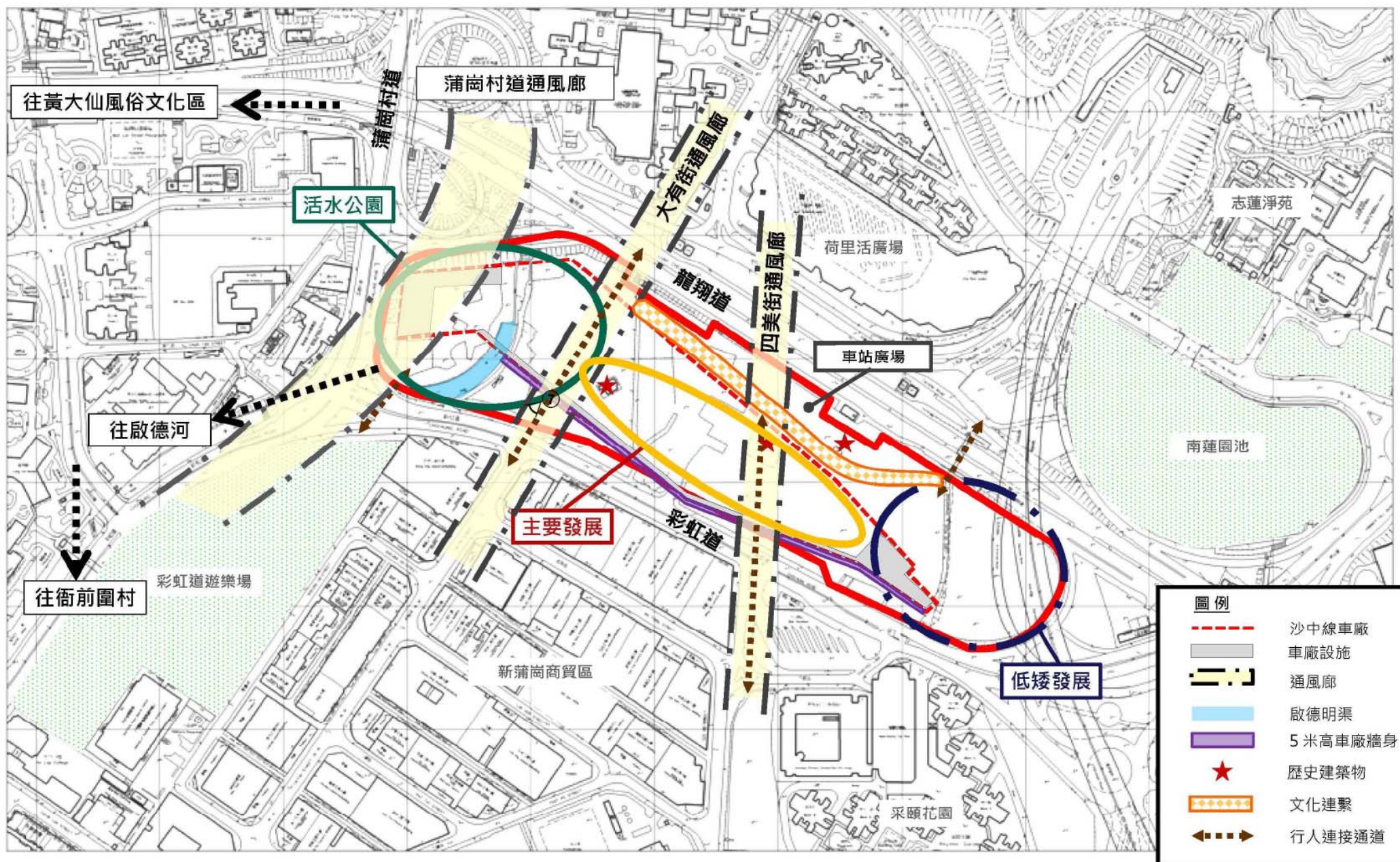
# 沙中綫黃大仙段建議走綫



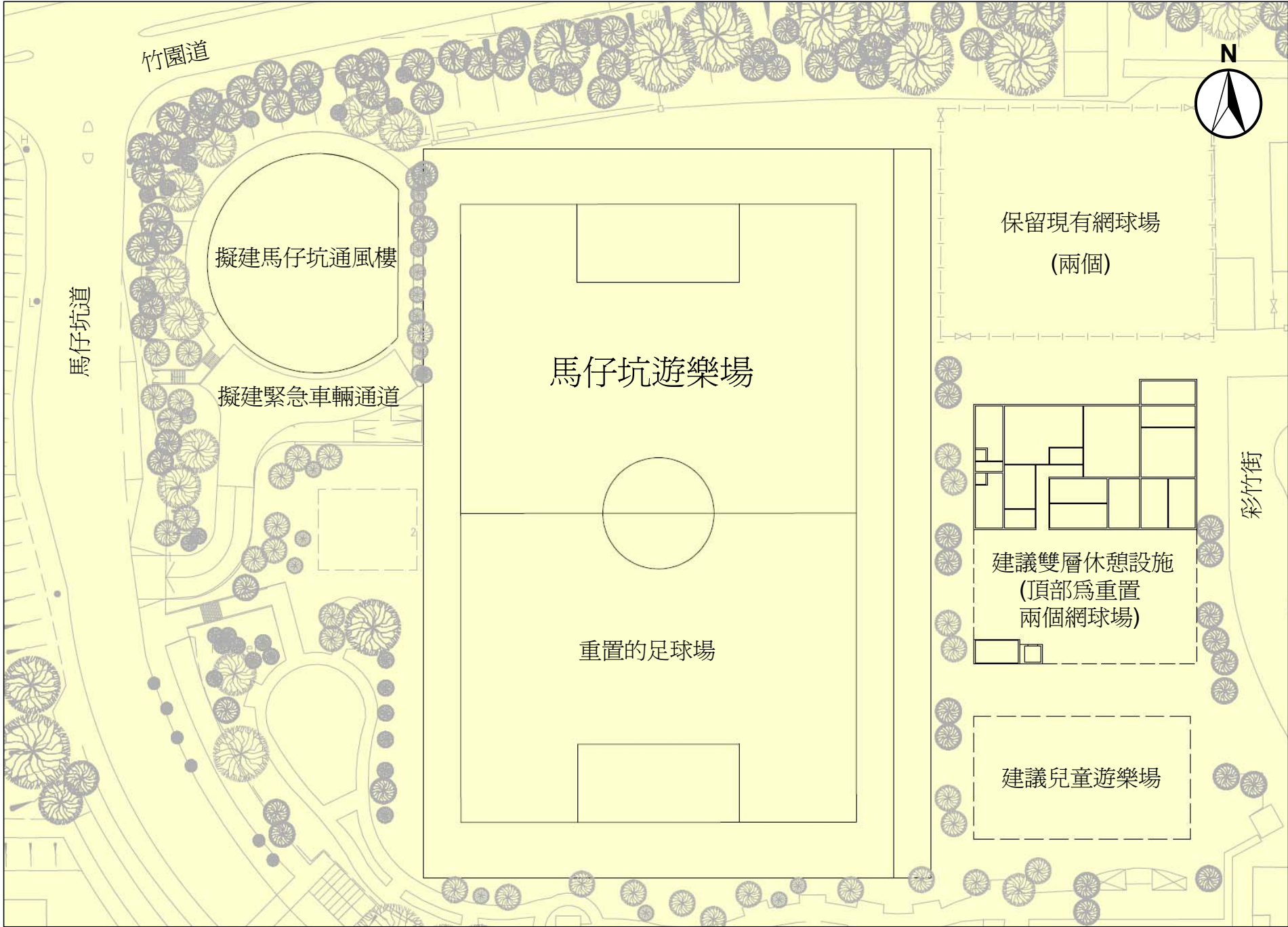
# 鑽石山列車停放處外觀電腦模擬圖



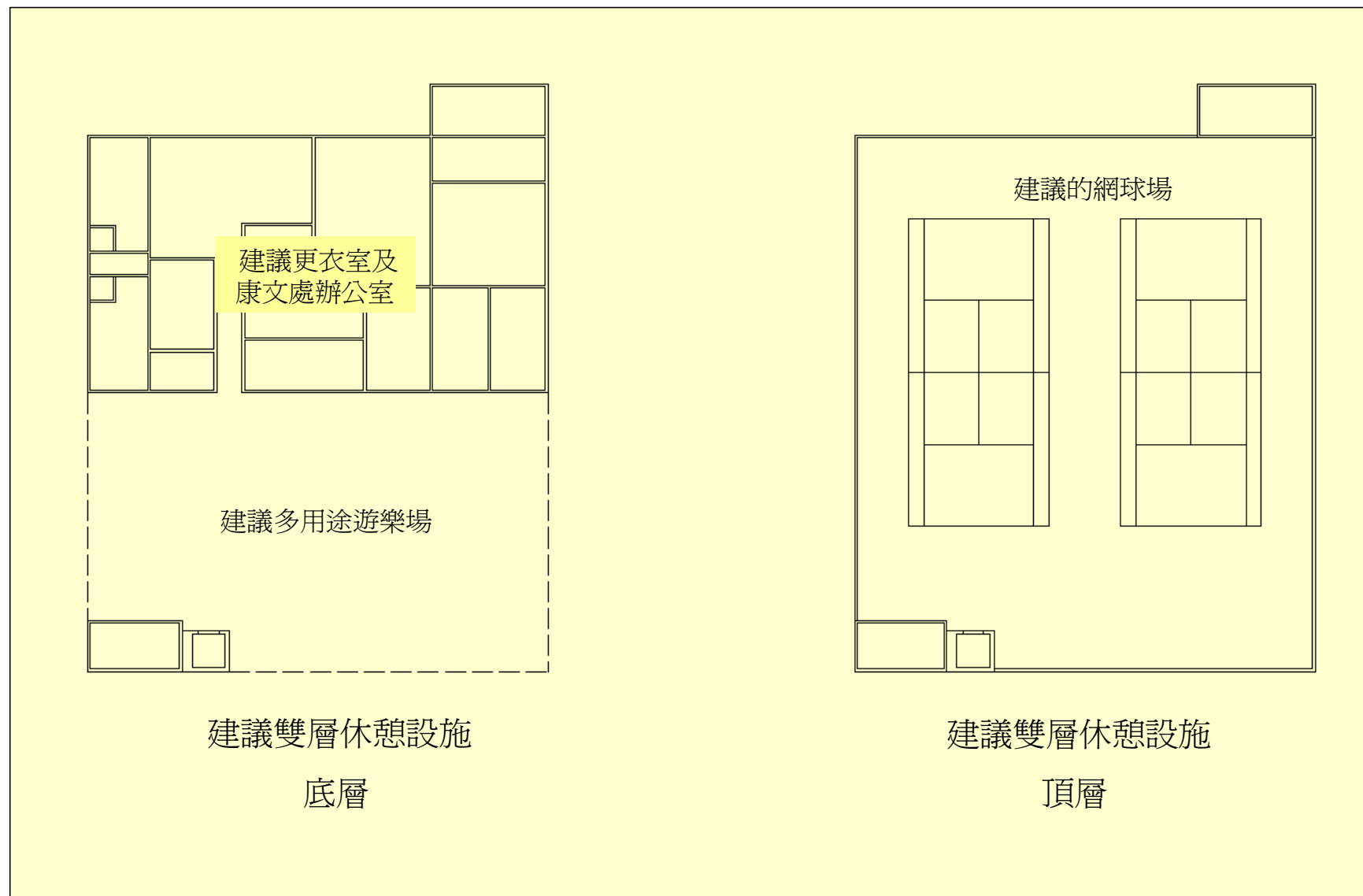
# 鑽石山綜合發展區規劃概念圖(由規劃署提供)



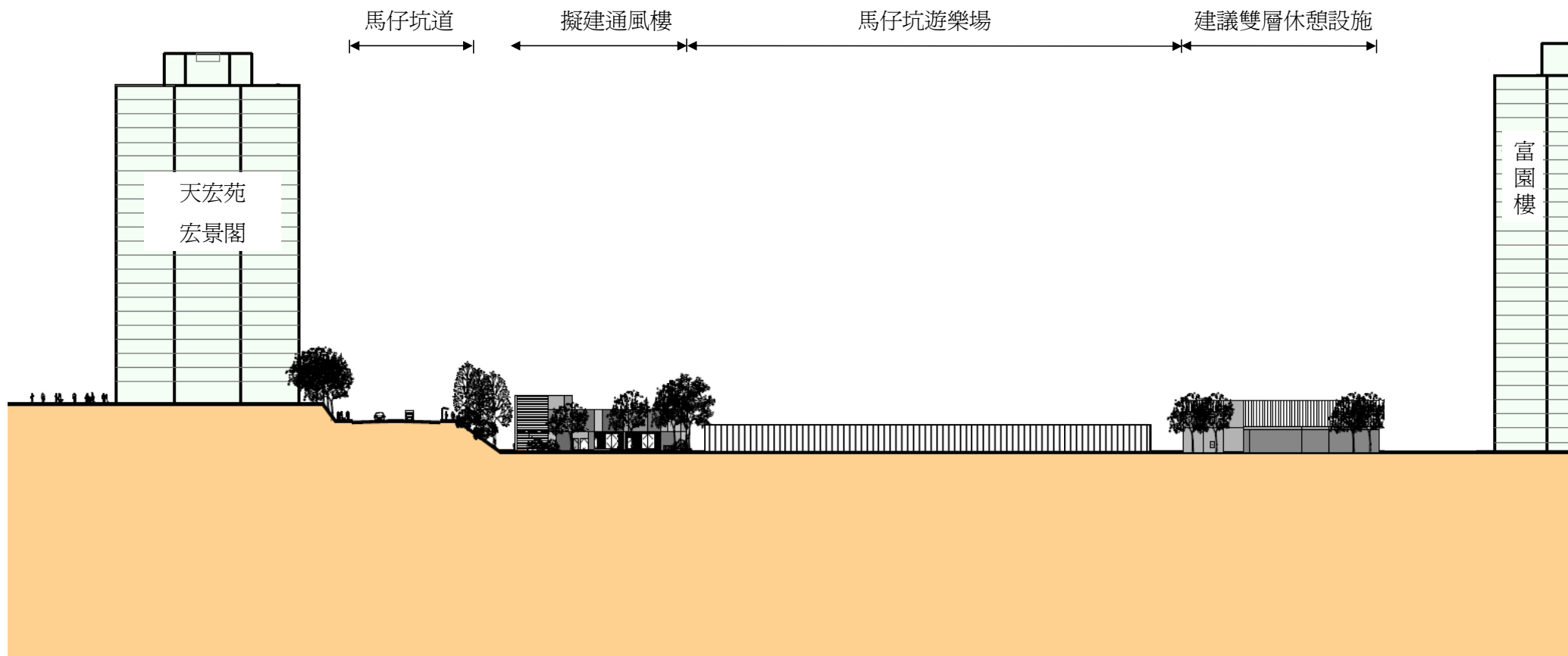
# 建議馬仔坑遊樂場的永久重置安排



# 建議在馬仔坑遊樂場設置的雙層休憩設施的佈置圖



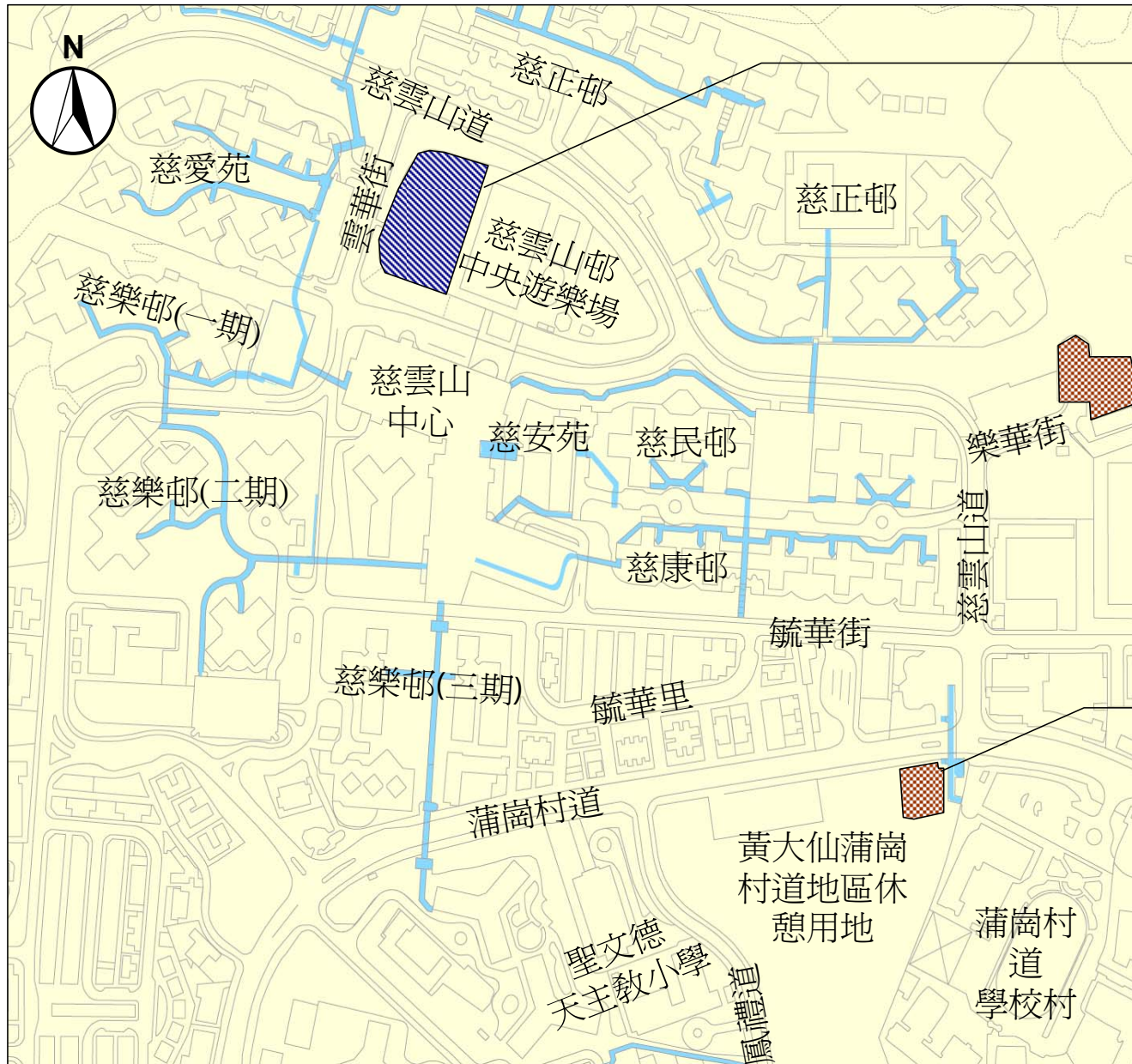
# 建議在馬仔坑遊樂場設置的雙層休憩設施的立面圖



# 鄰近黃大仙站空置土地的發展規劃建議簡圖



# 慈雲山區行人設施改善工程的臨時支援工地

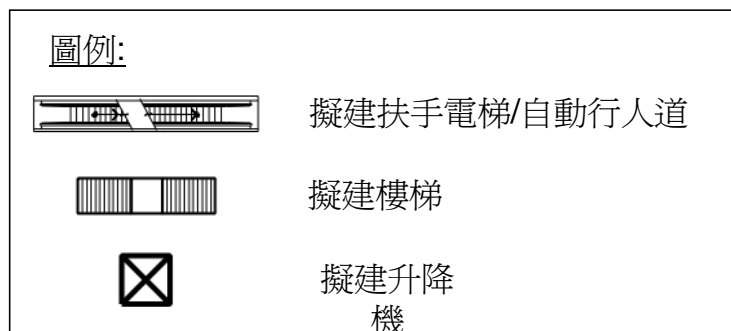
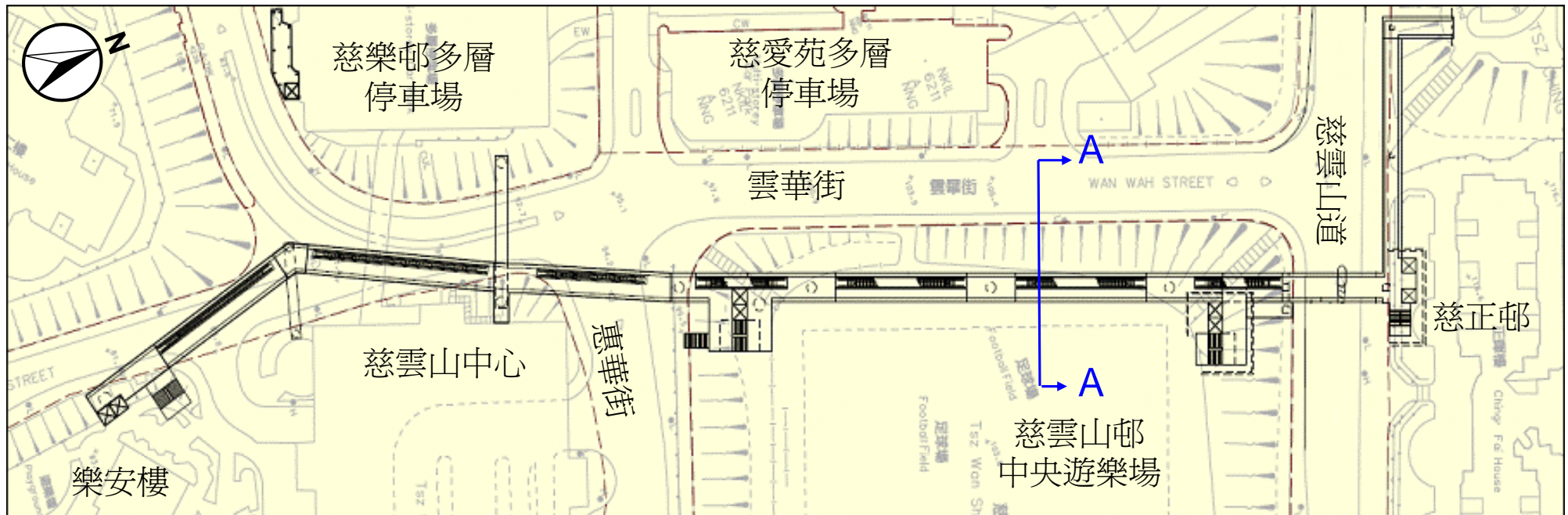


此臨時支援工地的建議已取消

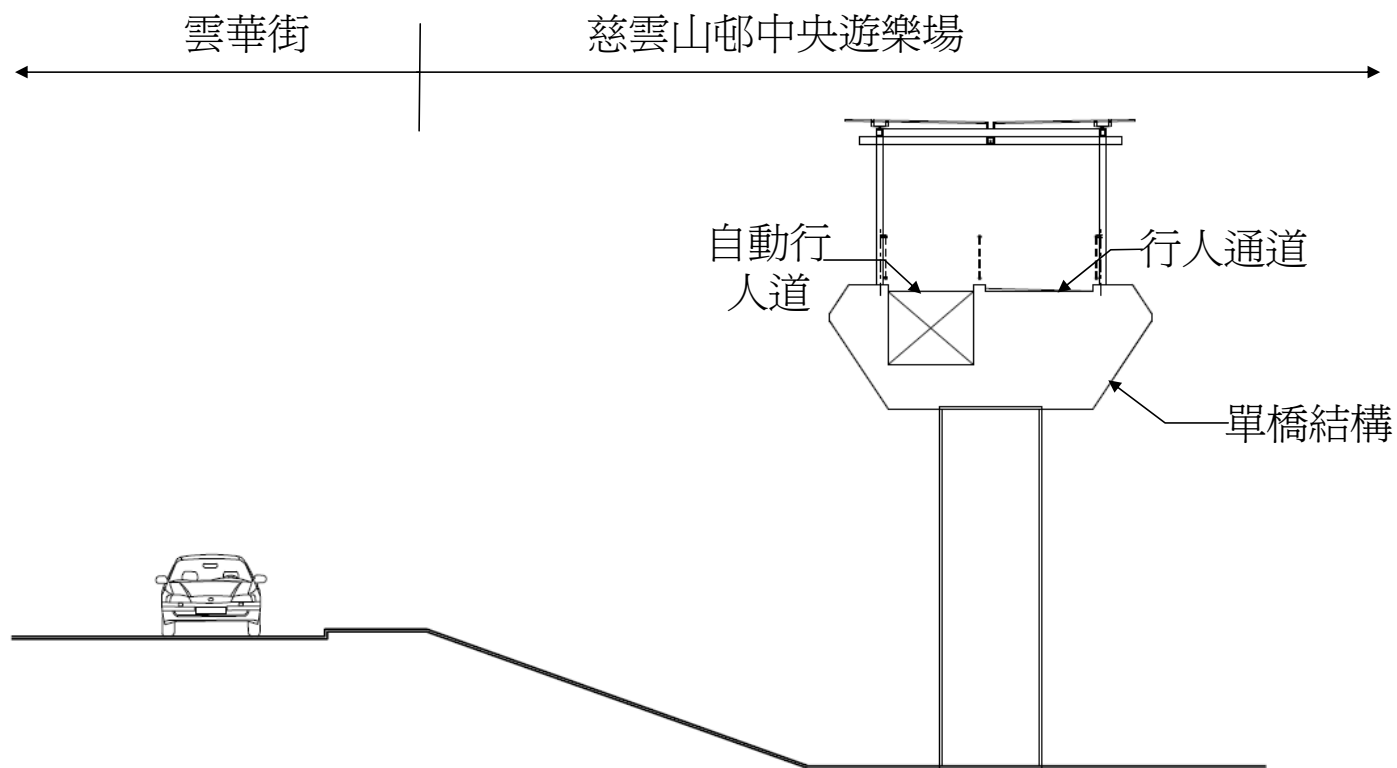
建議的臨時支援工地

新建議的臨時支援工地

# 慈愛苑至慈樂邨的行人通道建議修訂方案



# 慈愛苑至慈樂邨的行人通道建議修訂方案



切面圖A-A

多謝

2010年11月9日